

Unsere Dienstleistungen

⚡ Netzschutztechnik

Entwurf und Validierung von Netzschutzkonzepten

⚡ Netzberechnung

Lastfluss, Kurzschluss, Erdschluss,
Doppelerdschluss, ...
stationär und dynamisch

⚡ Störungsanalyse

Klärung unklarer Netzereignisse

⚡ Protection Performance Test

Prüfung von Schutzgeräten im Labor

⚡ Projektdurchführung

Präsentation und Diskussion im Workshop

⚡ Schulung von Mitarbeitern

Kundenspezifisches Training und Seminare

⚡ Lizenzierung

Lizenzierung unserer Werkzeuge
Kundensupport
Kundenspezifische Lösungen

Was ist GridProtect?

Lange wurden die Herausforderungen der Energiewende hinsichtlich des Netzschutzes unterschätzt. Mit dem Zubau erneuerbarer Erzeuger im Netz, bidirektionalen Stromflüssen und zunehmendem Kostendruck wurde im Hause des Energieversorgers VSE erkannt, dass das bisherige „händische“ Prüfen des Schutzkonzeptes nicht mehr ausreichend ist.

In Zusammenarbeit mit der Hochschule für Technik und Wirtschaft des Saarlandes wurde daher die Analysesoftware GridProtect entwickelt.

GridProtect bietet dem Anwender, aufgrund des hohen Automatisierungsgrades, eine innovative und wirtschaftlich darstellbare Komplettlösung, um systematisch das Netzschutzkonzept zu prüfen.

Ihre Chancen:

- ⚡ Effizienzsteigerung
- ⚡ Kostenersparnis
- ⚡ Identifikation von Lücken im Schutzkonzept
- ⚡ Einfacher Benutzerzugang

Ihre Risiken:

- ⚡ Keine

Fordern Sie heute noch Ihre Testlizenz an.



Netzschutz
automatisch, schnell
und einfach **validieren**

- ⚡ Effizienzsteigerung
- ⚡ Kostenersparnis
- ⚡ Identifikation von Lücken im Schutzkonzept

Über uns

Praxiserfahrung aus dem Netzbetrieb

VSE Verteilnetz GmbH
(110-kV-Netz und 35-kV-Netz)



energis-Netzgesellschaft mbH
(20-kV-Netz und 10-kV-Netz)



**Institut für Elektrische Energiesysteme
htw saar**



Forschung und Entwicklung:

- Netzberechnung und Netzschutz
- Netzintegration von EEG-Anlagen

Weitere Informationen

rund um **GridProtect** und das Netzberechnungsprogramm **ATPDesigner** finden Sie auf unserer Internetseite www.gridprotect.de

Gerne vereinbaren wir mit Ihnen einen unverbindlichen Termin zur Vorstellung unserer Werkzeuge und zum offenen Dialog.

Für Fragen stehen wir Ihnen natürlich auch telefonisch zur Verfügung.

Ihre direkten Ansprechpartner

für GridProtect:

Markus Albert, M.Sc.
VSE Verteilnetz GmbH
Tel.: +49 681 4030-1224
markus.albert@vse-verteilnetz.de

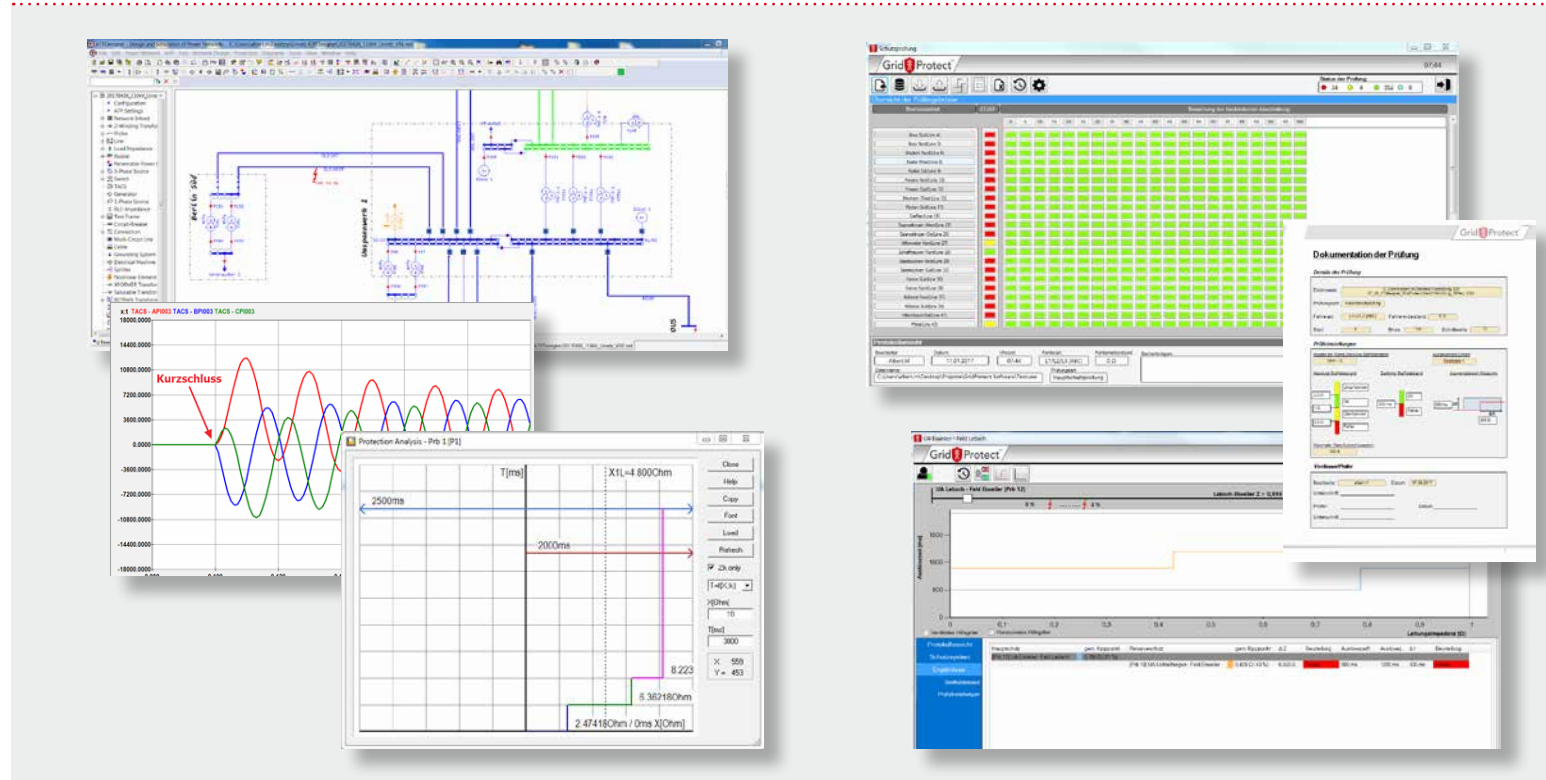


für ATPDesigner:

Prof. Dr.-Ing. Michael Igel
Power Engineering Saar
Institut für Elektrische Energiesysteme
Mobil: +49 175 6452194
michael.igel@htwsaar.de



Unsere Werkzeuge



Automatisierte Netzberechnung



- **Stationäre Netzberechnung**
Lastfluss, Spannungshaltung, Kurzschlussströme, ... mit und ohne EEG-Anlagen
- **Dynamische Netzberechnung**
Berechnung der Zeitverläufe $u(t)$, $i(t)$, $P(t)$, ...
- **Netzschutztechnik**
Sicherungen, UMZ-, Distanz- und Differentialschutz
Signalvergleich, Erdschlussortung
Automatische Kaskadenanalyse

www.atpdesigner.de

Automatisierte Auswertung und Dokumentation



- **Zeit und Kostenersparnis**
durch hohen Automatisierungsgrad
- **Automatisierte Bewertung**
der Selektivität und des Stafflabstand gemäß Benutzerangaben
- **Automatisierte Erstellung**
der Dokumentation
- **Einfaches Datenmanagement**
aufgrund implementierter Datenbank

www.gridprotect.de